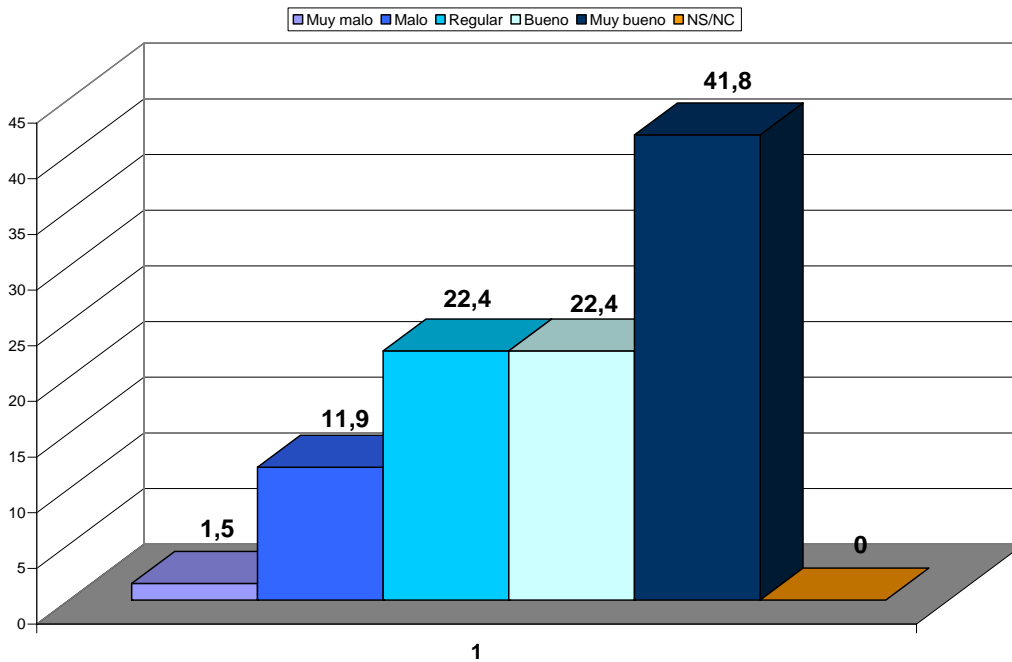


## ENCUESTA DE VALORACIÓN DEL CONGRESO

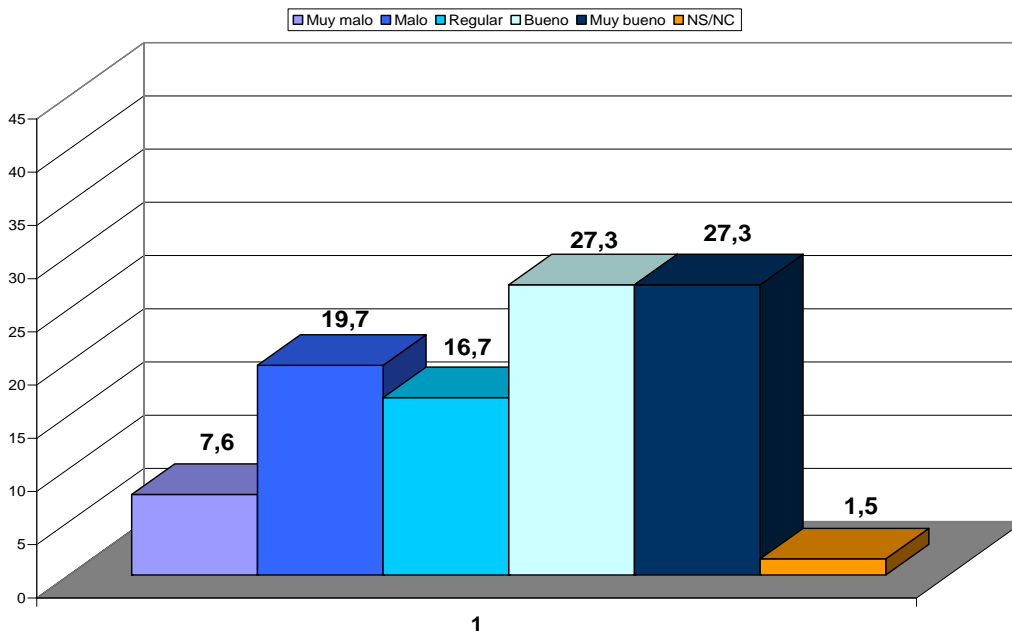
Puntuación (en %)

5 =Muy bueno / 4=bueno / 3=Regular / 2=Malo / 1=Muy malo / 0=NS/NC (No sabe/No contesta)

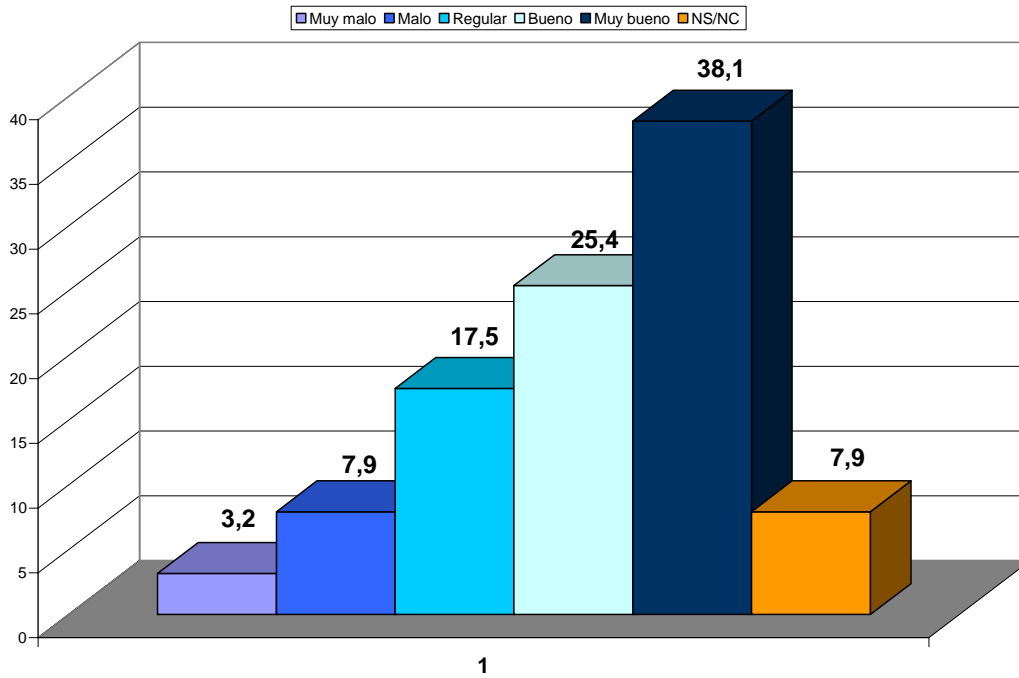
1.- ¿Recibió usted la información, suficiente y de manera oportuna?



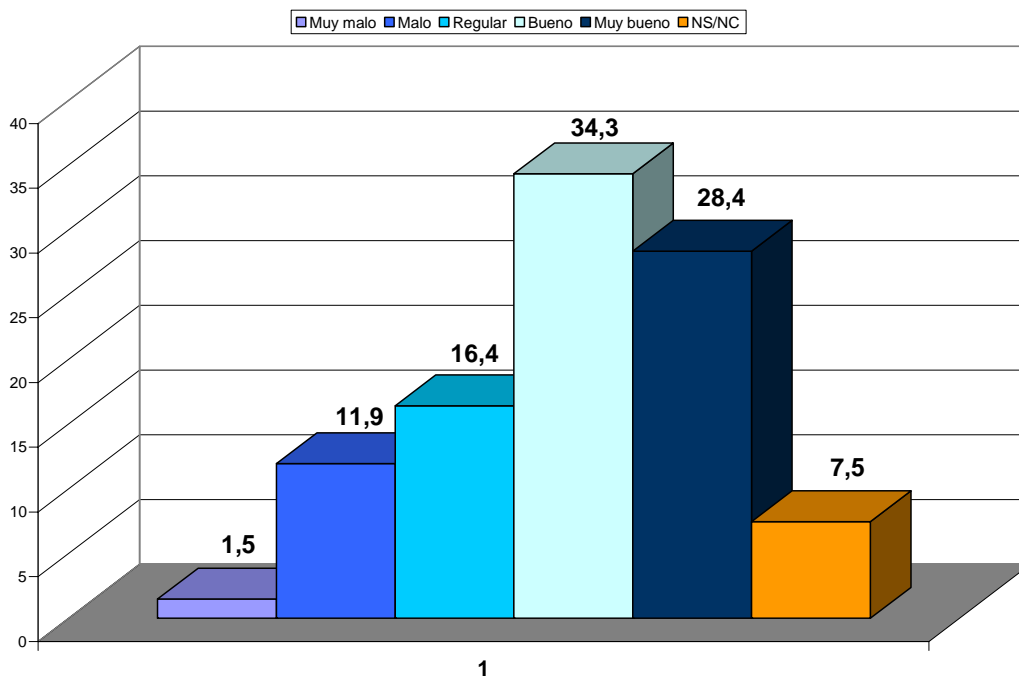
2.- La información para la inscripción de los trabajos y sus diferentes modalidades fue



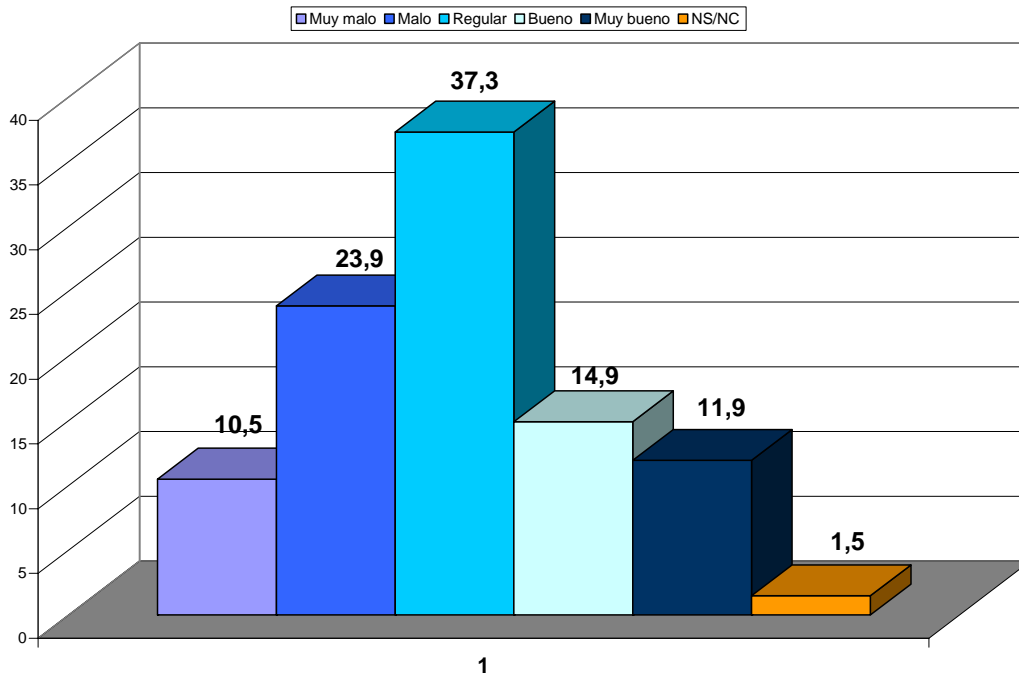
### 3.- En el período previo a la inscripción la respuesta a sus dudas fue



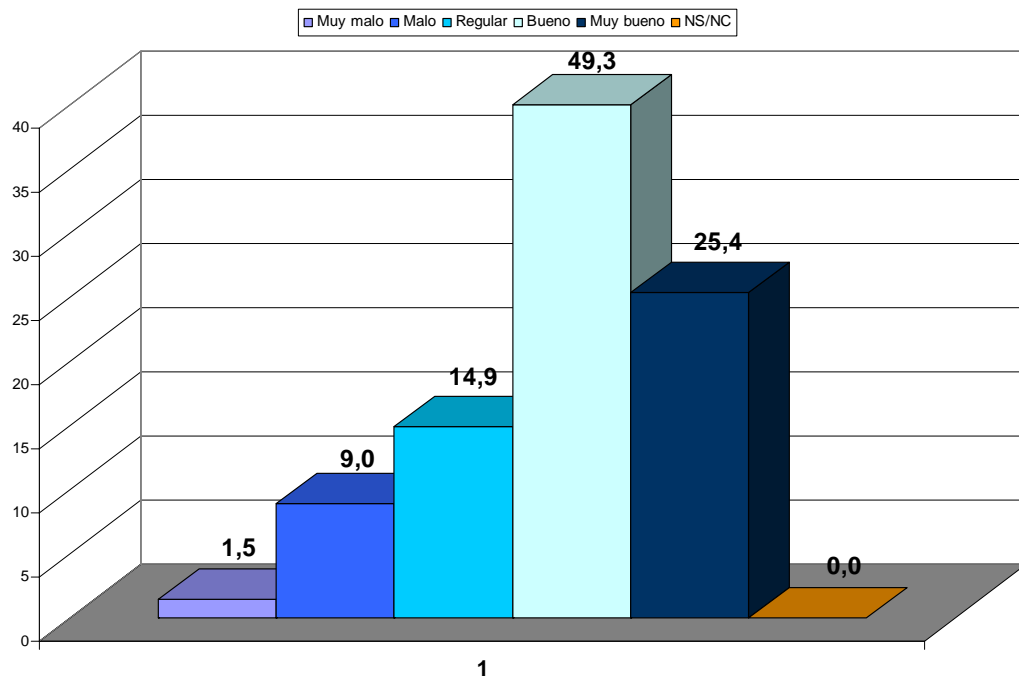
### 4.- El funcionamiento de la página web fue



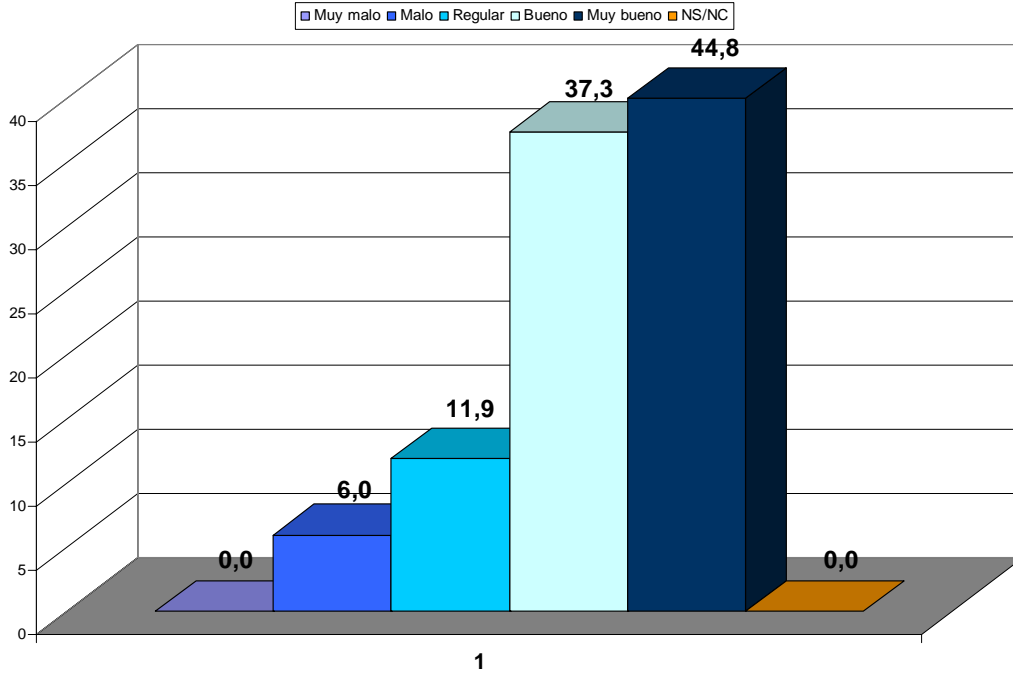
### 5.- La eficiencia en el proceso de inscripción y registro a los talleres fue



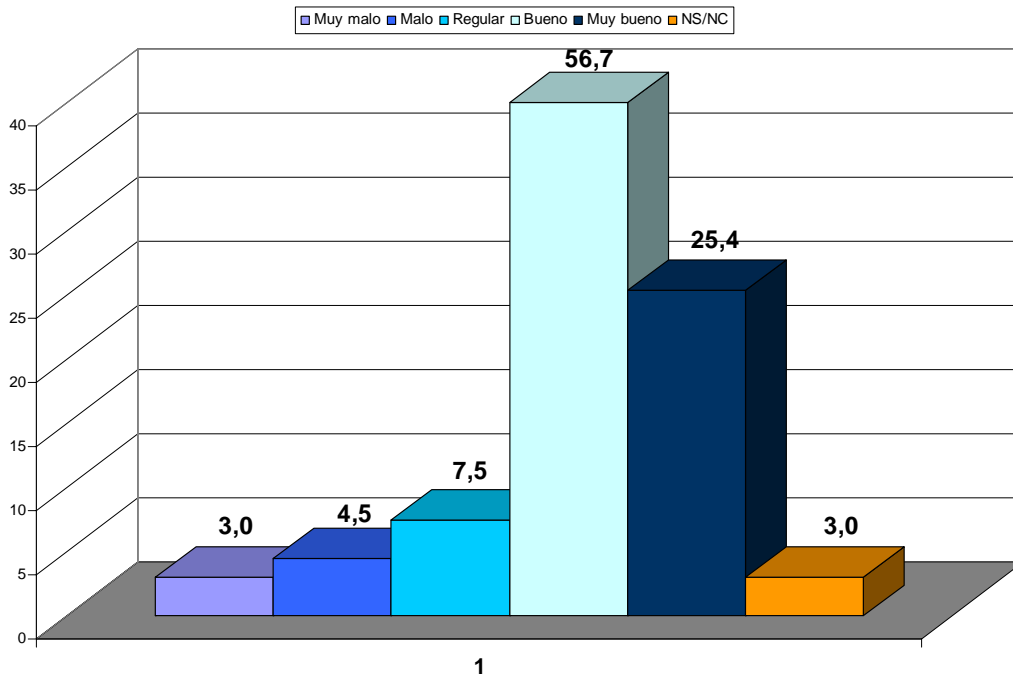
### 6.- El programa de las actividades del Congreso fue



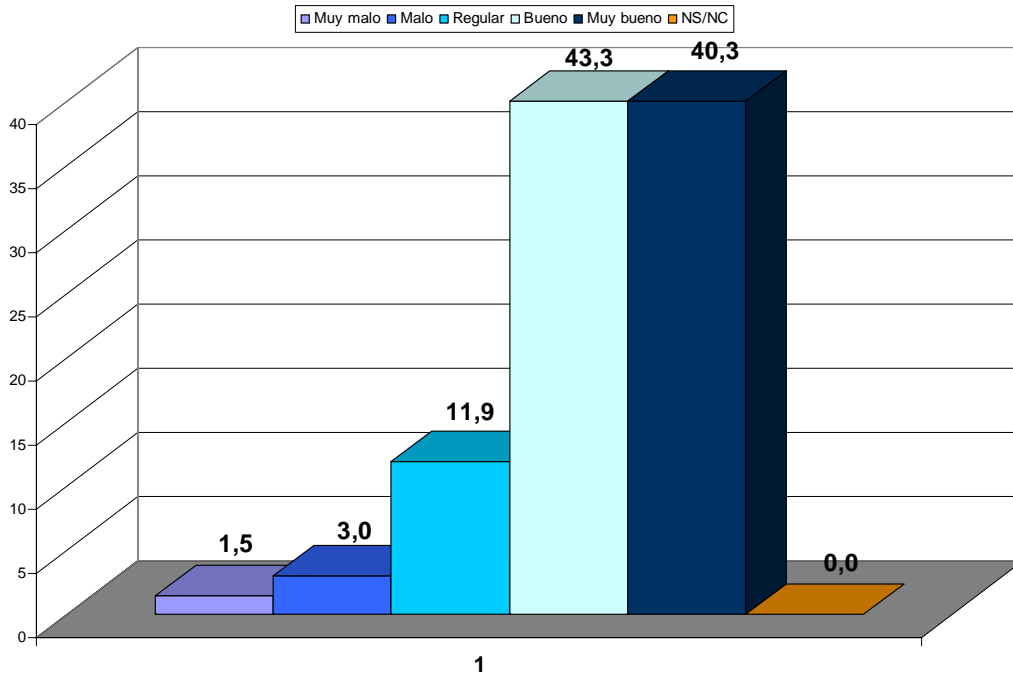
### 7.- La variedad de los temas presentados en el Congreso fue



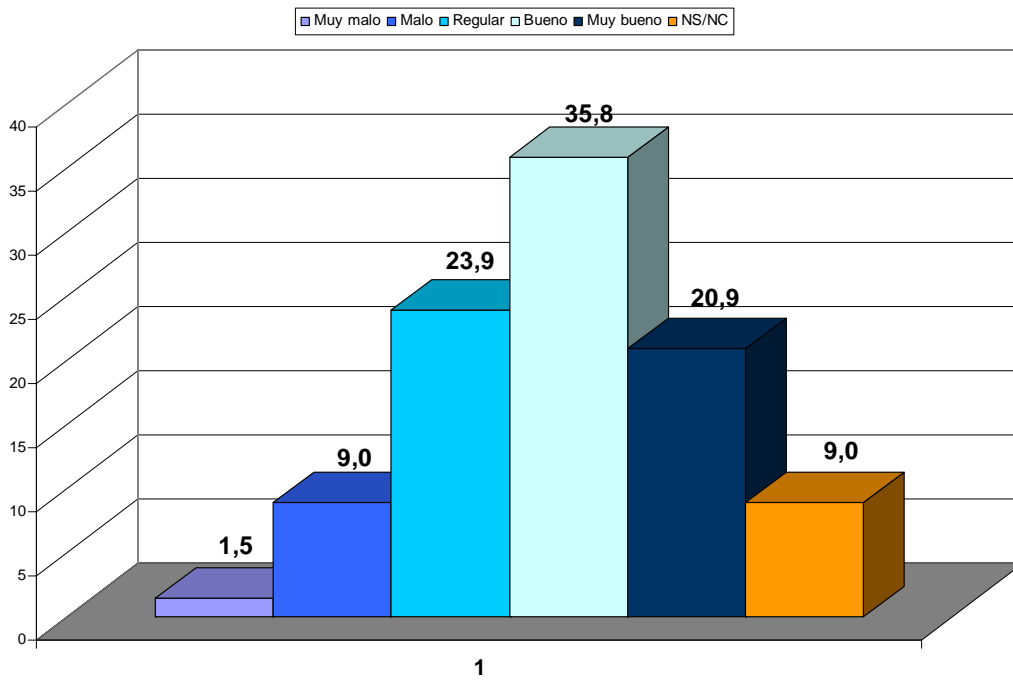
### 8.- La calidad de las ponencias fue



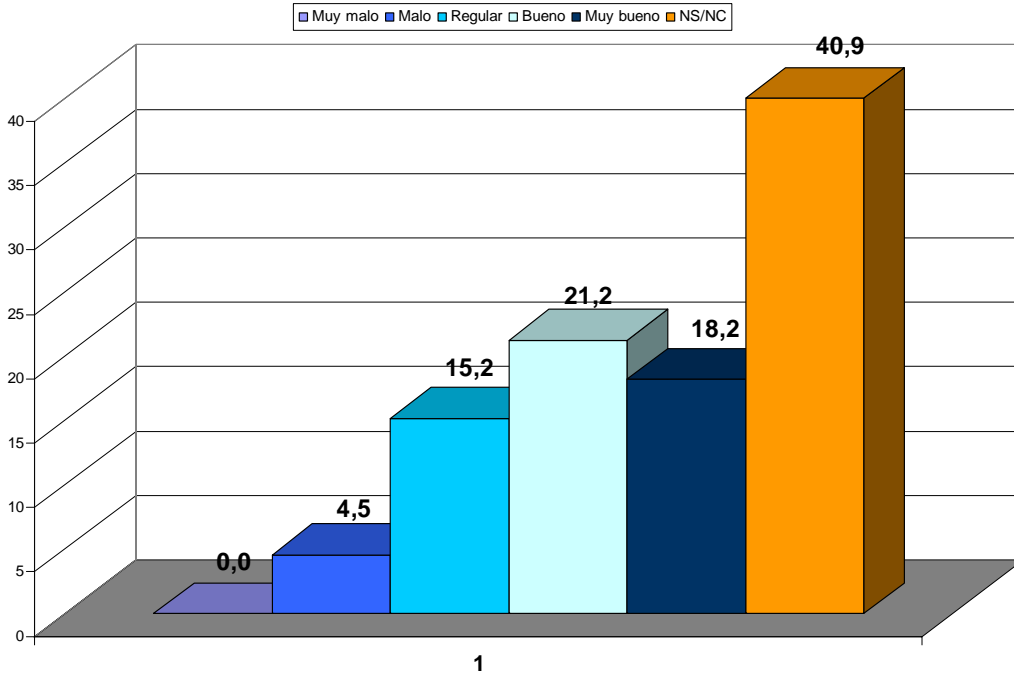
## 9.- La calidad de los talleres fue



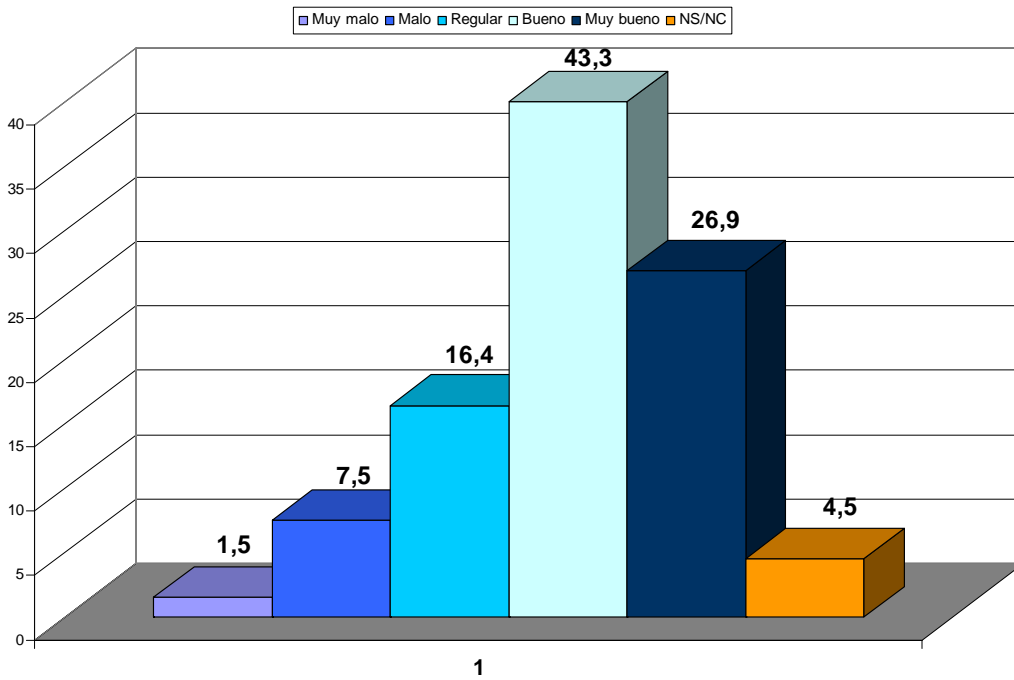
## 10.- La calidad de las comunicaciones fue



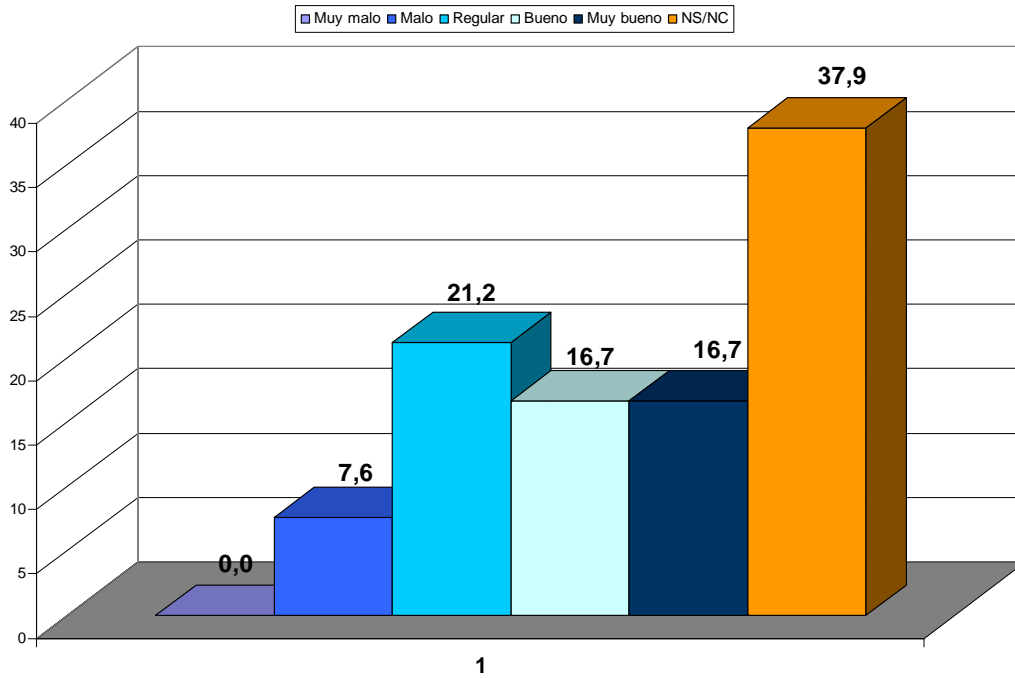
### 11.- La calidad de los "Conversando con..." fue



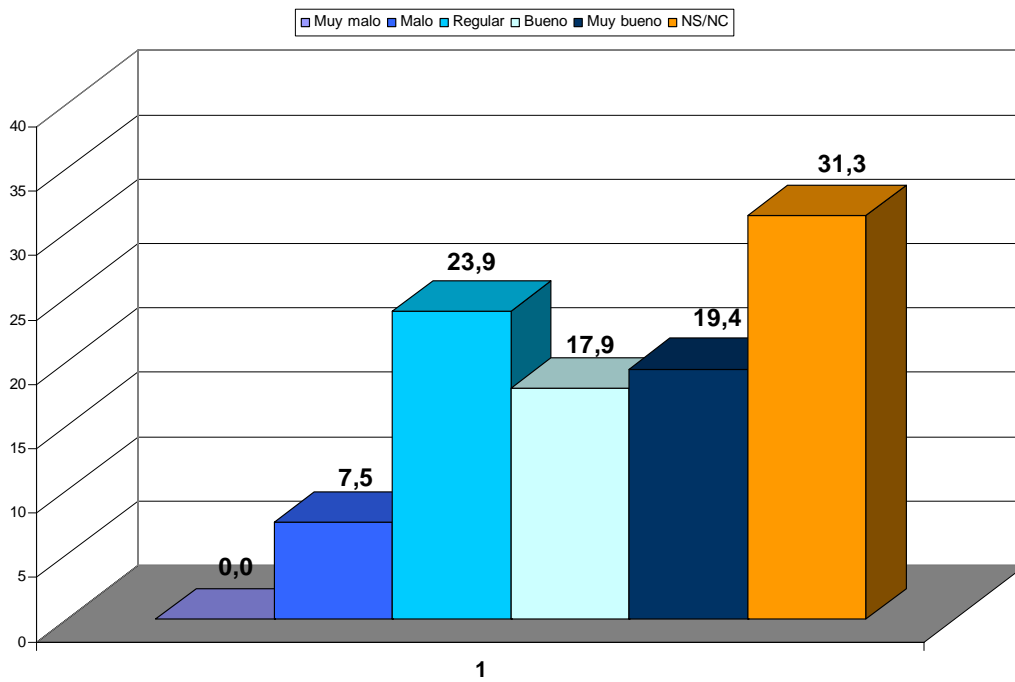
### 12.- La coordinación de las actividades del Congreso fue



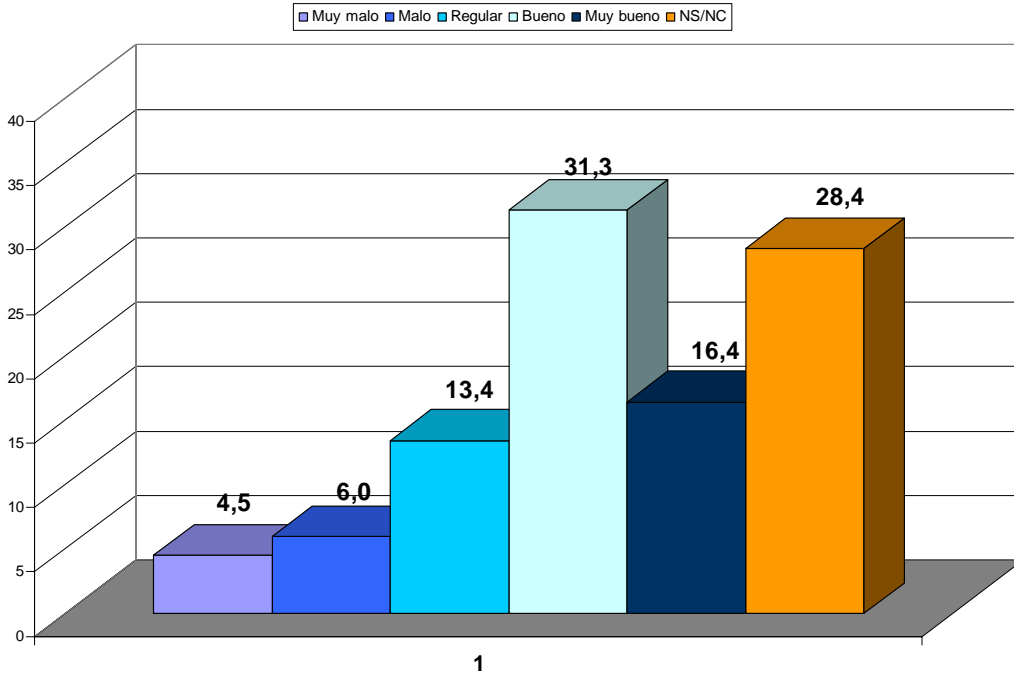
### 13.- La presentación de libros fue



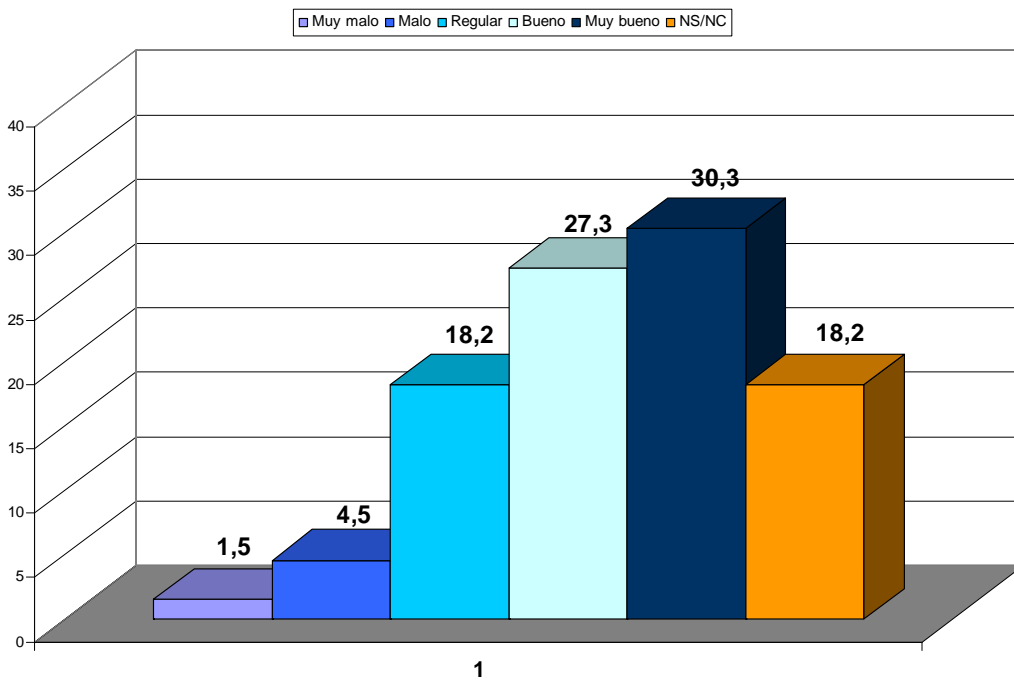
### 14.- Los vídeos fueron



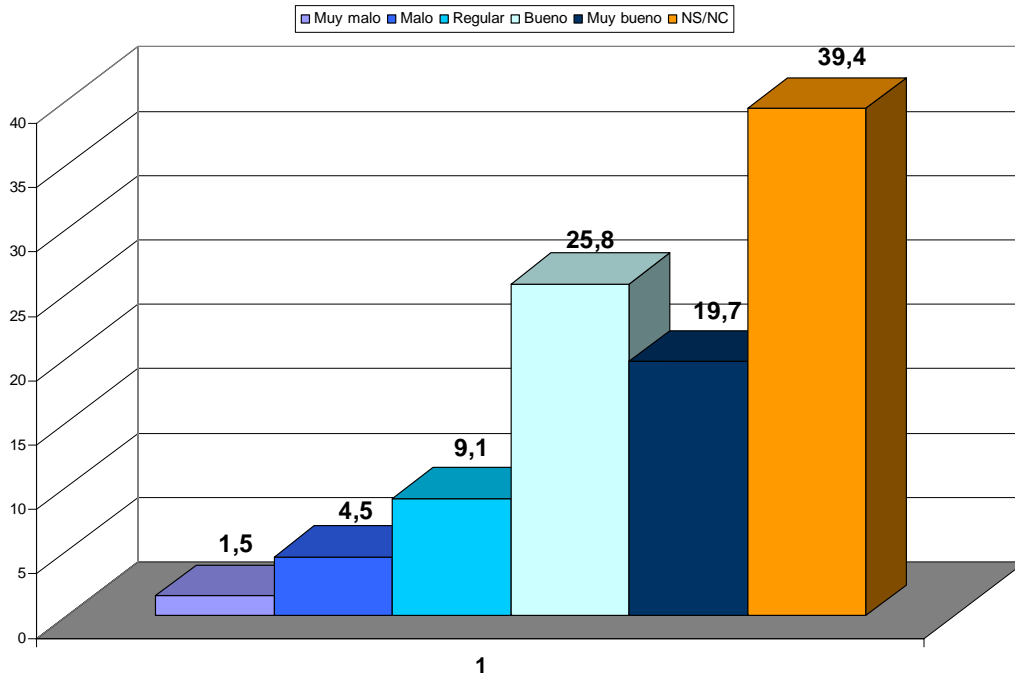
### 15.- El programa social me pareció



### 16.- Los grupos experienciales fueron

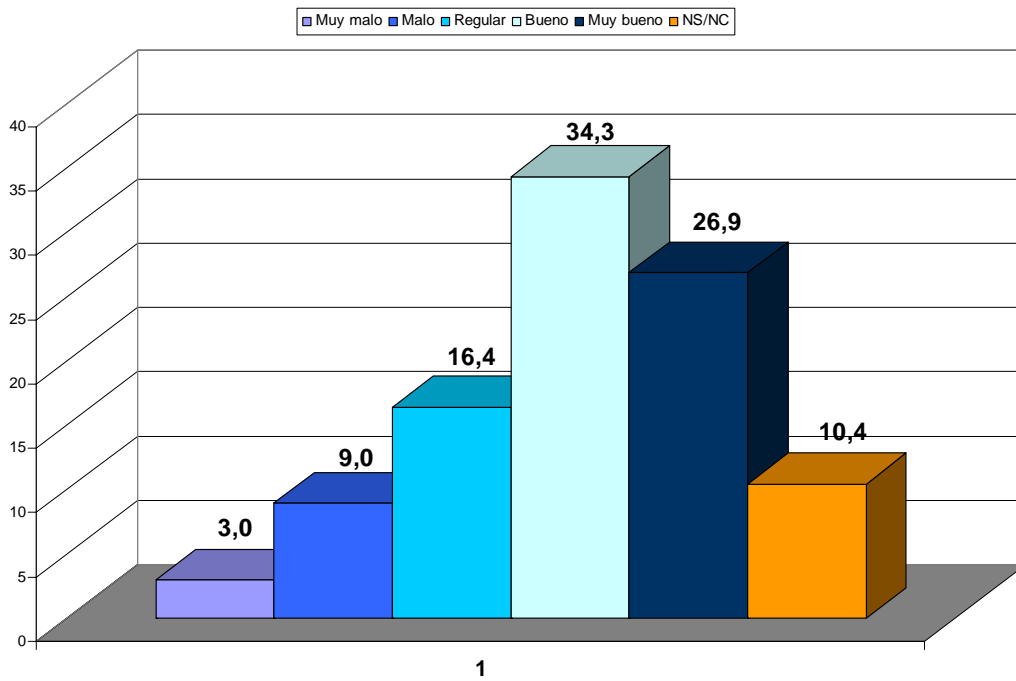


## 17.- El cierre del Congreso me pareció

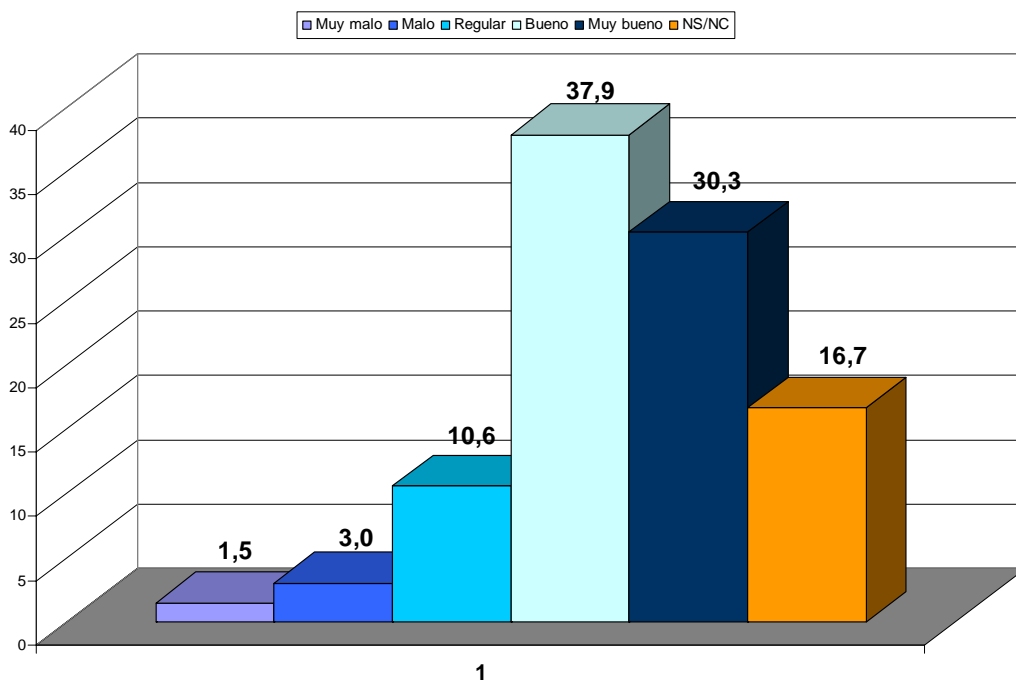


## ORGANIZACIÓN GENERAL DEL CONGRESO

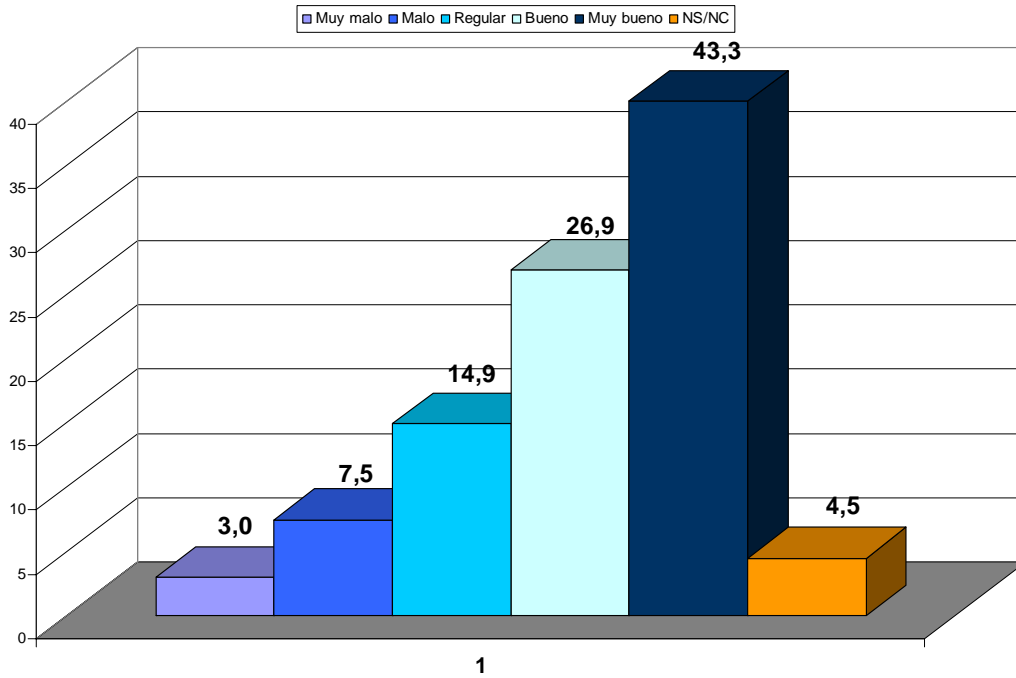
### Servicios de secretaría técnica



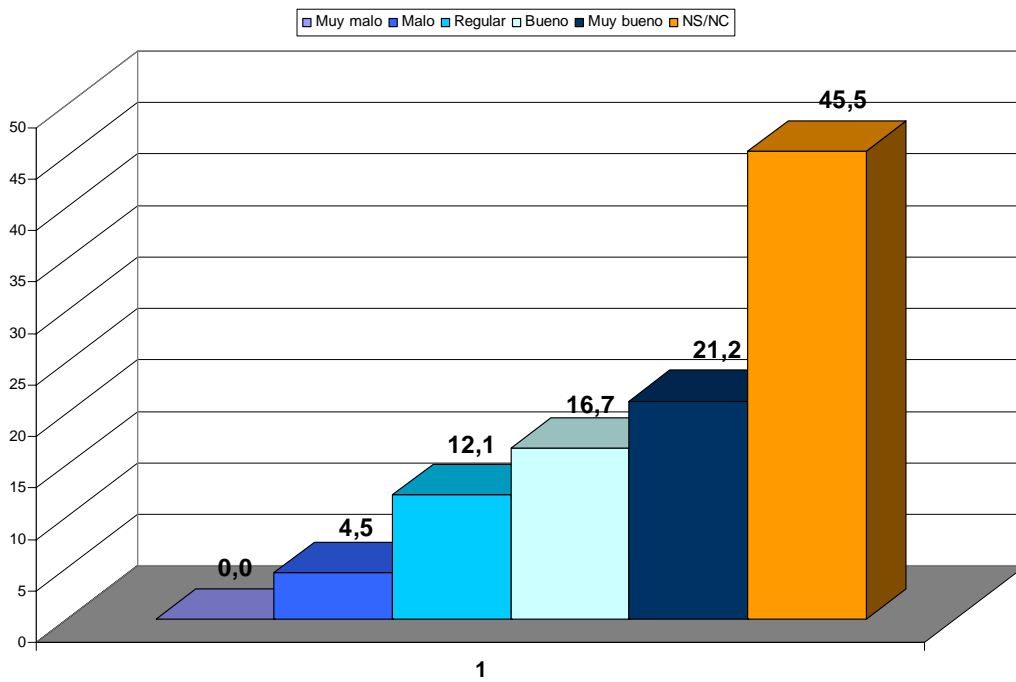
### Servicios de secretaría científica



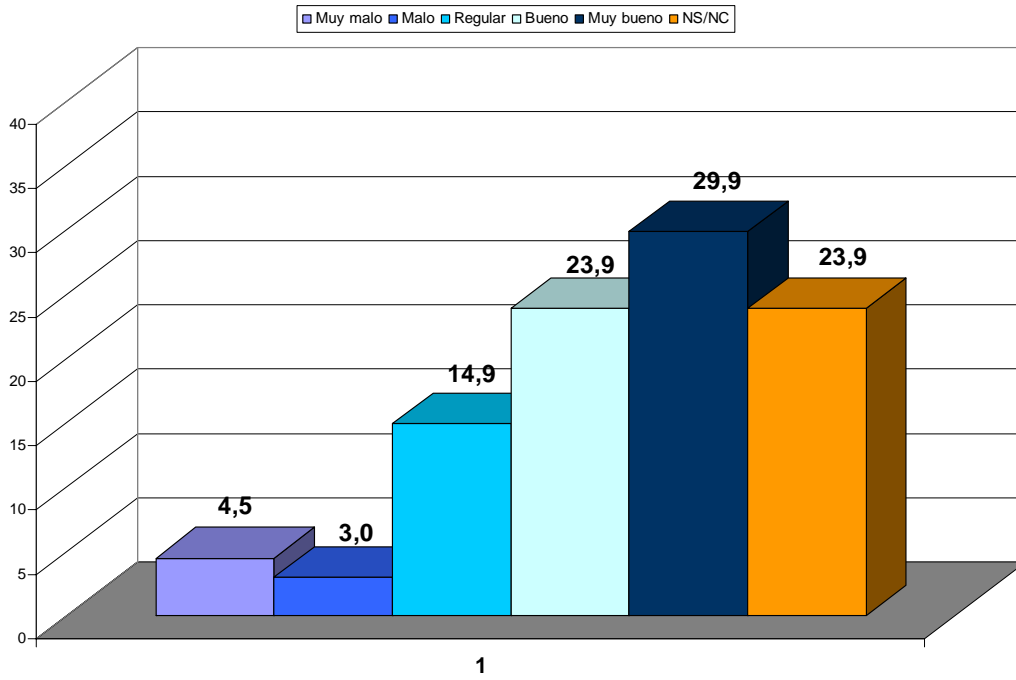
## Instalaciones Palacio



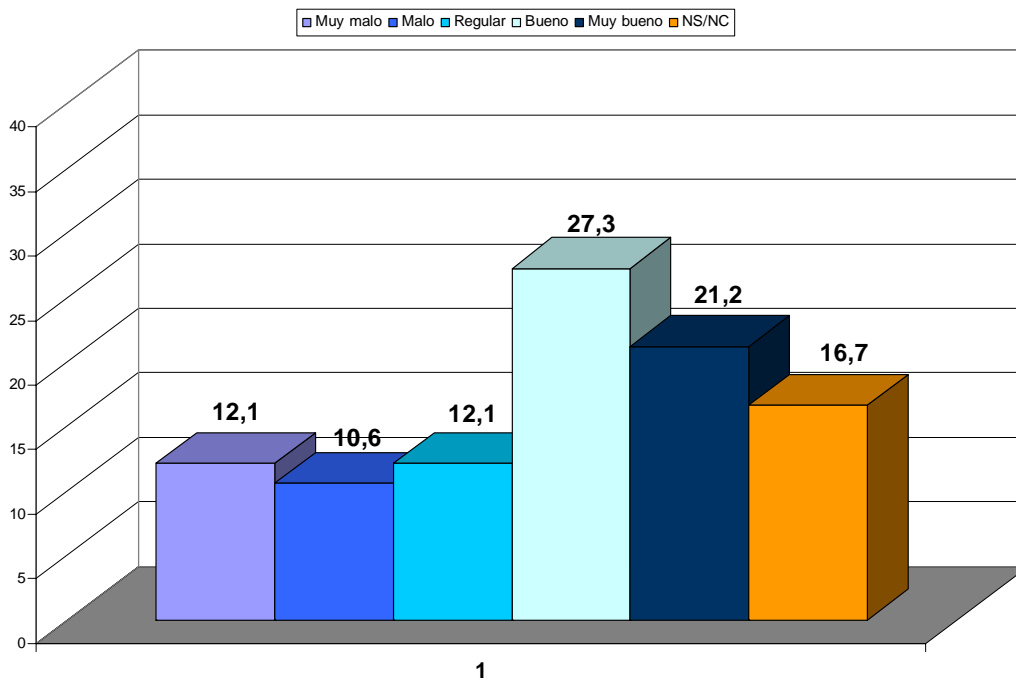
## Transporte



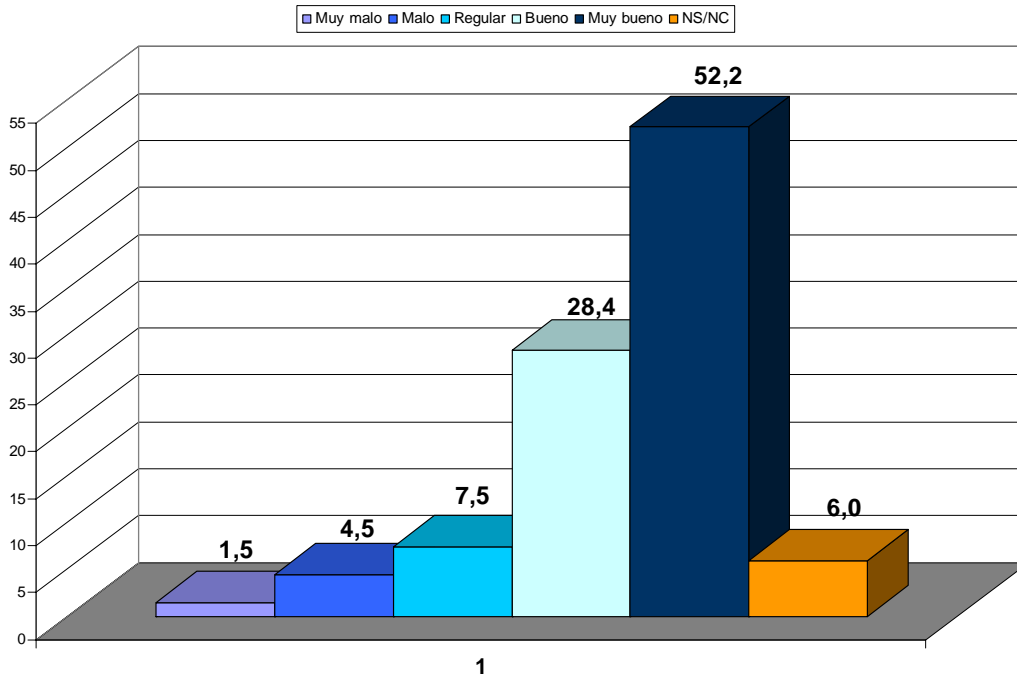
## Proyección



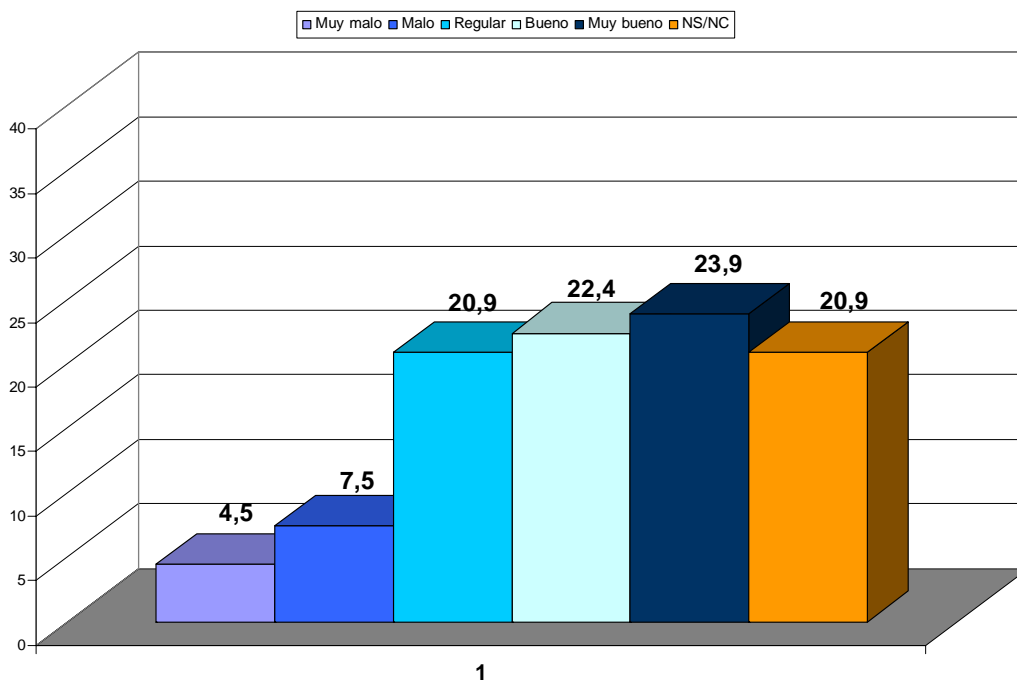
## Sonido



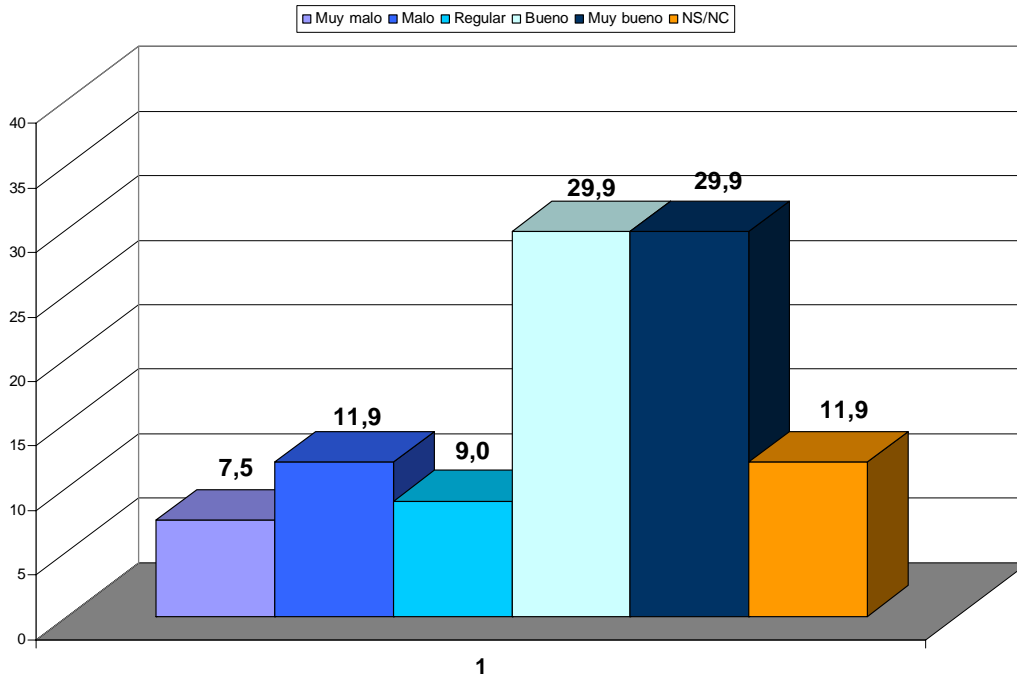
## Personal (azafatas, técnicos...)



## Fiesta de apertura



## Servicios de restauración Palacio (cafés)



## Cena de clausura

